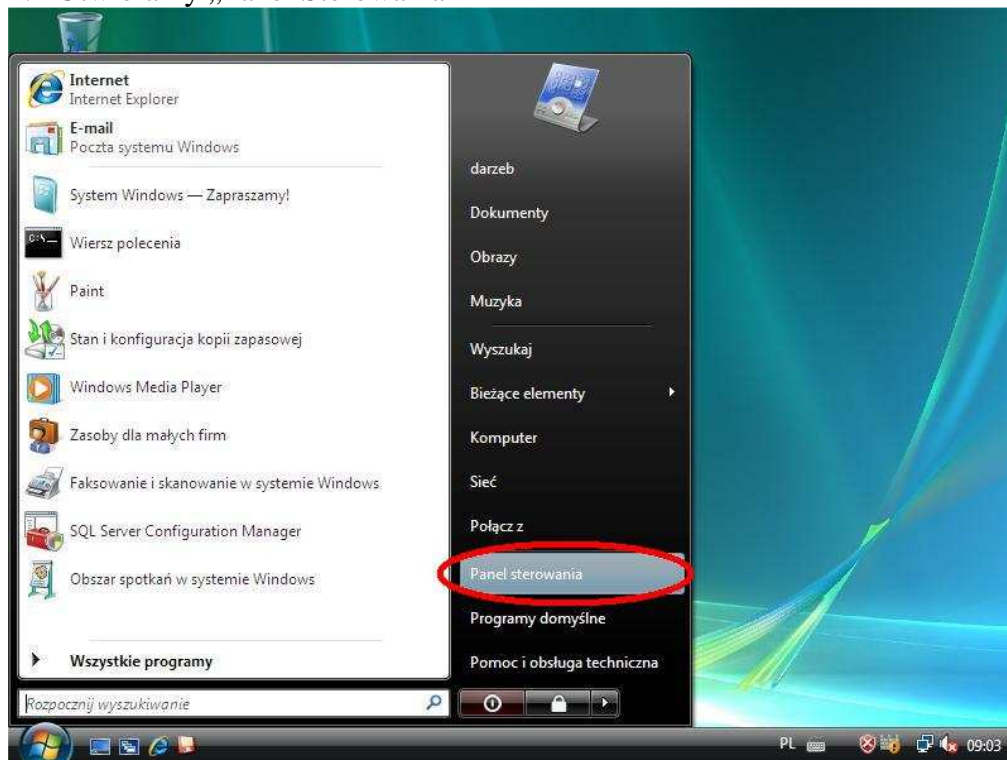


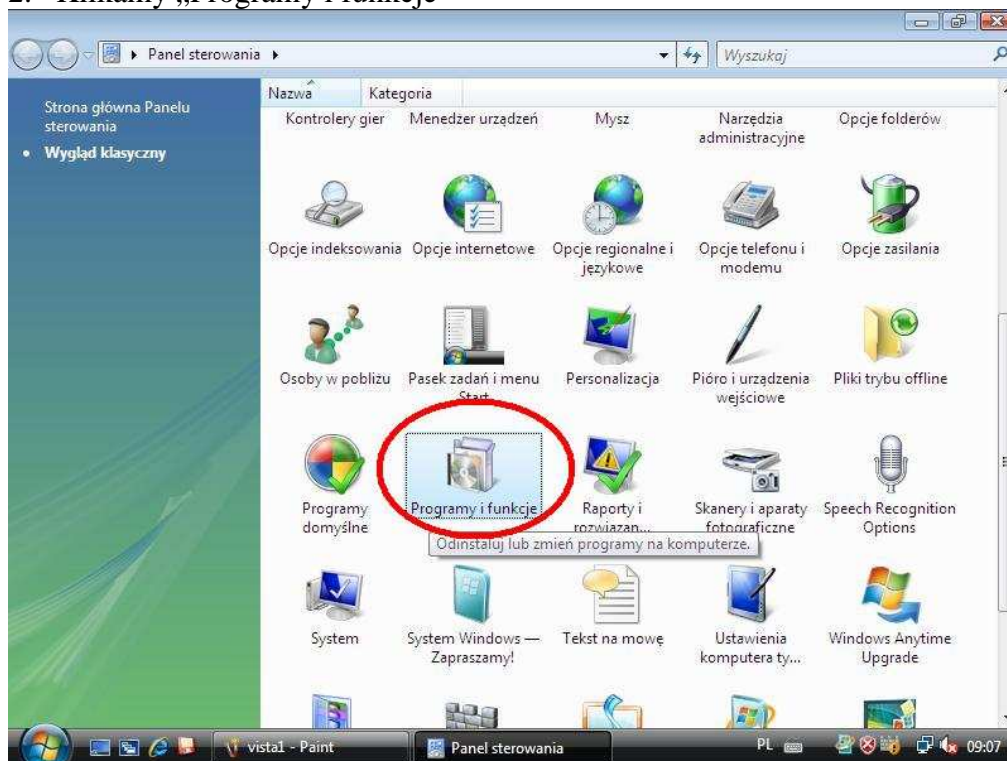
Instalacja kolejek MSMQ dla systemu Windows Vista

Dokument opisuje kilka kolejnych kroków w celu zainstalowania kolejek MSMQ dla systemu operacyjnego Windows Vista. Do wykonania poniższej instalacji potrzebne są na komputerze uprawnienia Administratora.

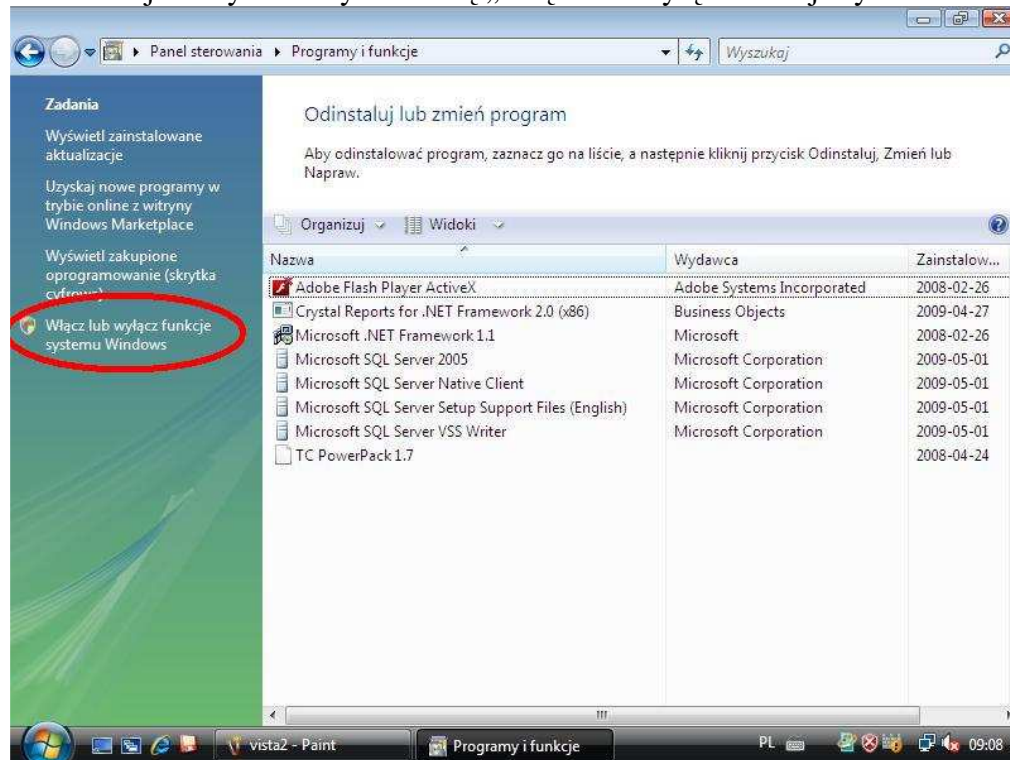
1. Otwieramy „Panel Sterowania”



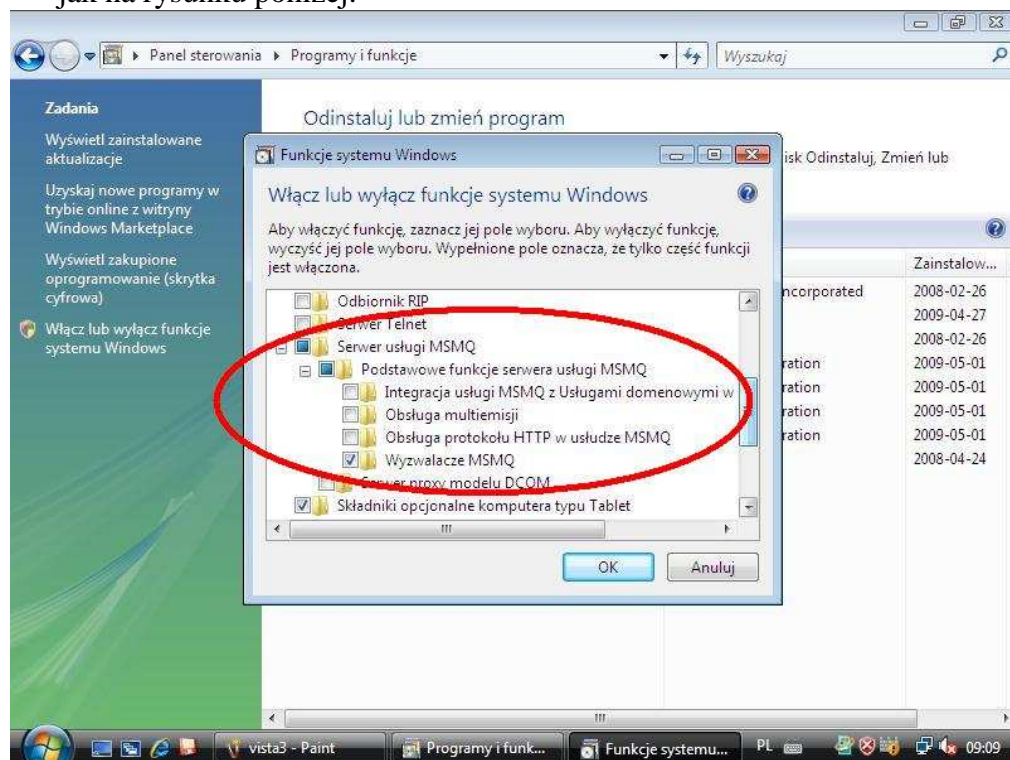
2. Klikamy „Programy i funkcje”



3. Z lewej strony klikamy zakładkę „Włącz lub wyłącz funkcje systemu Windows”



4. Na liście odnajdujemy funkcje „Serwer usługi MSMQ” i zaznaczamy wybrane opcje jak na rysunku poniżej.



5. Po wybraniu pokazanych opcji klikamy przycisk „OK.” w celu zainstalowania usługi.